

**COMMENT  
ENTREtenir SON  
REvETEMENT  
STONESOL**



**PDS**

Négoces

# LE NETTOYAGE

## I - LE NETTOYAGE AU QUOTIDIEN

- POUR LES ALÉAS DU QUOTIDIEN (EX: BOISSON, NOURRITURE, TERRE ETC...) UN SIMPLE NETTOYAGE AU JET D'EAU SUFFIT.
- POUR LES TÂCHES UN PEU PLUS TENACES VOUS POUVEZ UTILISER UNE BROSSE POUR LE SOL OU UNE SERPILLÈRE IMBIBÉE DE SAVON DOUX POUR LES NETTOYER.



- L'USAGE D'UN NETTOYEUR HAUTE-PRESSION STYLE « KARCHER » PEUT-ÊTRE UTILISER MAIS **ATTENTION** DE NE PAS METTRE LA BUSE DE CELUI-CI TROP PRÊT DU SOL (30CM DE DISTANCE) ET 80 BARS MAX,
- SUR CERTAIN NETTOYEUR HAUTE-PRESSION IL EXISTE UNE BROSSE ROTATIVE QUE L'ON PEUT METTRE AU BOUT CELLE-CI PEUT FACILITER LE NETTOYAGE.



## II - LE NETTOYAGE « CURRATIF »

### *EXEMPLE POUSSE D'HERBE OU MOUSSE*

- L'HERBE QUI POUSSE SUR LE **STONESOL** EST DÛ AUX GRAINES QUI SE DÉPOSENT SUR LE REVÊTEMENT AMENÉ PAR LES OISEAUX, LE VENT OU TOUT SIMPLEMENT LORSQUE VOUS SEMEZ DU GAZON À PROXIMITÉ MAIS EN AUCUN CAS L'HERBE PROVIENT DU SUPPORT.

ATTENTION LE **BADISIL** (RÉSINE DE FINITION OU DE RÉNOVATION) N'EMPÊCHE PAS NON PLUS L'HERBE DE POUSSER SUR VOTRE REVÊTEMENT CETTE RÉSINE PROLONGE SIMPLEMENT LA LONGÉVITÉ DE VOTRE **STONESOL**.

POUR ENLEVER CES BRINS D'HERBES OU DE MOUSSES VOUS AVEZ PLUSIEURS POSSIBILITÉS :

- SOIENT-ELLES NE SONT PAS TENACES ET VOUS POUVEZ UTILISER UN DÉSHÉRBANT NATUREL (EXEMPLE : EAU CHAUDE + VINAIGRE BLANC OU EAU CHAUDE + BICARBONATE DE SOUDE)
- SOIENT-ELLES SONT VRAIMENT TENACES ALORS VOUS POUVEZ NOUS CONTACTER AFIN QUE L'ON PUISSE VOUS PROCURER DU **RAVIV** QUI EST UN PRODUIT CURATIF POUR NETTOYER BIEN EN PROFONDEUR VOS MOQUETTES DE PIERRE.

POUR CELA RIEN DE BIEN COMPLIQUÉ IL VOUS SUFFIT DE MOUILLER VOTRE REVÊTEMENT PUIS À L'AIDE D'UN PULVÉRISATEUR ASPERGER CELUI-CI DE **RAVIV**.

LAISSER POSER 45MN MAX (DURÉE EN FONCTION DE LA SALETÉ DU REVÊTEMENT) S'IL Y A DES ENDROITS VRAIMENT TRÈS SALE FROTTER À L'AIDE D'UNE BROSSE PUIS RINCER **ABONDEMENT** (LE PRODUIT MOUSSE BEAUCOUP) À L'AIDE D'UN NETTOYEUR HAUTE PRESSION MAIS EN FAISONS ATTENTION DE BIEN RESPECTER LA DISTANCE ENTRE VOTRE **STONESOL** ET LA BUSE DE LA MACHINE.

**IL EST CONSEILLÉ DE FAIRE CE NETTOYAGE EN PROFONDEUR AU MOINS 2 FOIS PAR ANS,**

### III - NETTOYAGE DU GRAS :

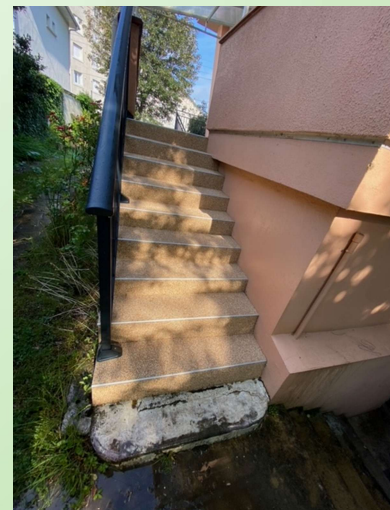
**ATTENTION** POUR TOUT CE QUI EST GRAS OU HUILES :



SI LORS D'UN BARBECUE VOS CLIENT TOMBE DE LA GRAISSE IL SUFFI DE VERSER DE L'EAU BOUILLANTE SUR LE **STONESOL** PUIS DE BROSSER AVEC UN BALAI BROSSE ET RINCER À L'EAU CHAUDE ET CLAIR SI LA TRACE PERSISTE VOUS POUVEZ UTILISER UN PEU DE SAVON DOUX AVANT LE BROSSAGE ET RINCER ABONDEMENT.



**AVANT**



**APRES**

# MISE EN HIVERNAGE

- A L'AUTOMNE ON VOUS CONSEILLE DE METTRE EN HIVERNAGE LE REVÊTEMENT **STONESOL** AFIN QUE LA MOUSSE ET LES HERBES NE S'INSTALLENT PAS DURANT LA MAUVAISE SAISON.
- POUR CELA IL VOUS SUFFIT DE NETTOYER LE REVÊTEMENT EN PROFONDEUR PUIS UNE FOIS FAIT À L'AIDE D'UN PULVÉRISATEUR ASPERGER DU **RAVIV +** SUR TOUTE LA SURFACE ET LE LAISSER AGIR PENDANT TOUTE LA MAUVAISE SAISON.



# BADISIL

- AFIN DE GARANTIR LA DURABILITÉ DE LA MOQUETTE DE PIERRE **STONESOL**, IL EST PRÉCONISÉ DE RENOUVELER L'APPLICATION DU **BADISIL** TOUS LES 2 OU 3 ANS EN FONCTION DE L'EXPOSITION DE VOTRE REVETEMENT
- ELLE S'APPLIQUE AU ROULEAU SUR TOUTE LA SURFACE MAIS APRÈS AVOIR BIEN NETTOYER EN PROFONDEUR LE REVÊTEMENT CAR UNE FOIS LE **BADISIL** APPLIQUÉ VOUS AUREZ UNE PELLICULE DE RÉSINE À LA SURFACE DE VOTRE **STONESOL** QUI NE PEUT PAS ÊTRE ENLEVÉ DONC TOUTE SALETÉ RESTÉE EN DESSOUS NE POURRA PLUS ÊTRE RETIRÉ.

**ATTENTION** LORS DE CETTE APPLICATION DE BIEN VOUS FAIRE DES POINTS DE REPÈRES AFIN DE NE PAS FAIRE DE MANQUE ET METTRE UNE COUCHE SUR TOUTE LA SURFACE.

- PROTOCOLE D'APPLICATION

1 – NETTOYER EN PROFONDEUR LE **STONESOL** EN UTILISANT LE **RAVIV**

2 – APRÈS SÉCHAGE DU REVÊTEMENT (12H MINIMUM – EN FONCTION DE LA PÉRIODE)

3 – MÉLANGER LE **BADISIL** EN AJOUTANT LA PARTIE B (BIDON) DANS LA PARTIE A (SEAU) ET EN MÉLANGEANT 2 MN

4 – APPLIQUER UNE FINE COUCHE SUR TOUTE LA SURFACE PROPRE EN UTILISANT UN ROULEAU QU'IL FAUDRA ESSORER À L'AIDE D'UNE GRILLE DE PEINTURE.

5 – ATTENDRE LE SÉCHAGE COMPLET (12H MINIMUM MAIS ATTENTION CE DÉLAI EST EN FONCTION DE LA PÉRIODE SINON ATTENDRE 24H) AVANT DE MARCHER DESSUS.

